

甲賀市です



滋賀県甲賀市

企業版ふるさと納税 プロジェクト

甲賀市 政策推進課 平井/亀谷
koka10041000@city.koka.lg.jp

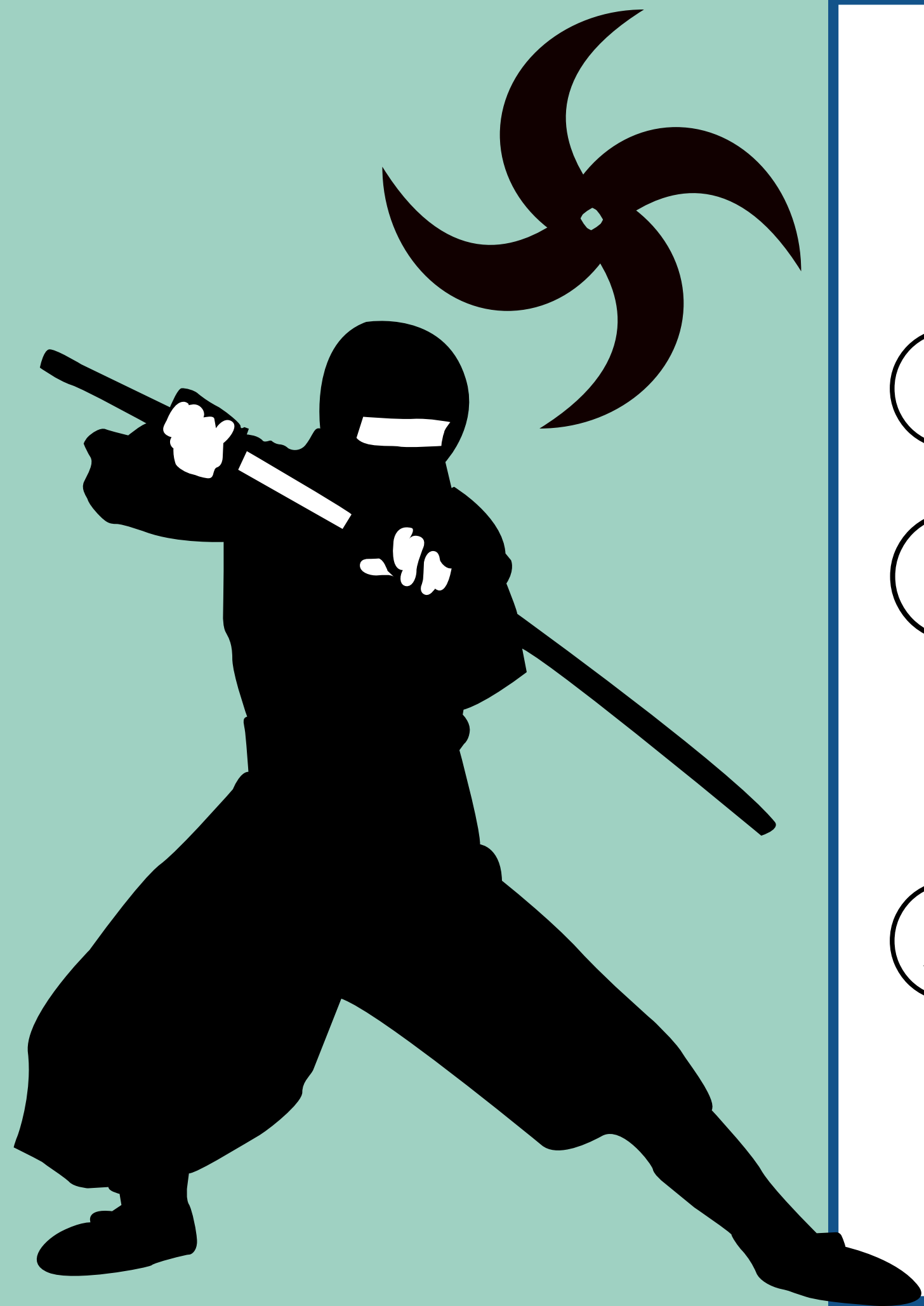


甲賀市/政策推進課

平井/亀谷

TEL 0748-69-2105

koka10041000@city.koka.lg.jp



本日のアジェンダ

- ① 甲賀市とは
- ② 甲賀市 **オリジナル**
プロジェクト
- ③ 企業様へのメリット

可
以
見
到



1 甲賀市とは



滋賀県南端部 面積は481.62 km² 人口89,046人

京都へ40km、大阪へ70km、名古屋へ60km



大阪・名古屋まで1時間程度で行けます



**面積の約80%が森林と農地
水と緑が豊かな美しい景観に包まれた地域**

製造品出荷額など 滋賀県内上位10市町(万円)



11の工業団地 14年連続で滋賀県内最大の製造品の出荷額

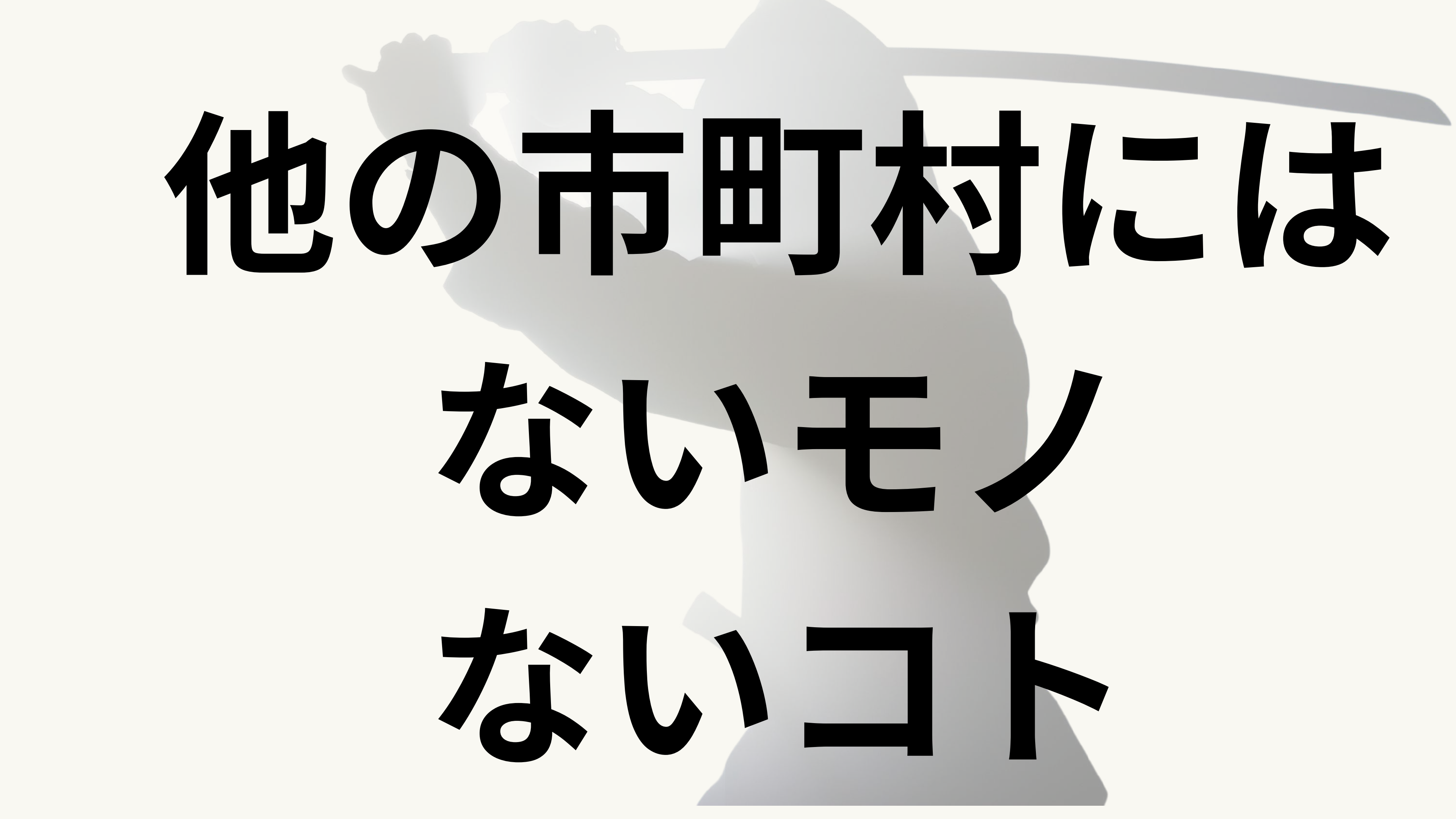
0022

甲賀市

オリジナル

プロジェクト





他の市町村には

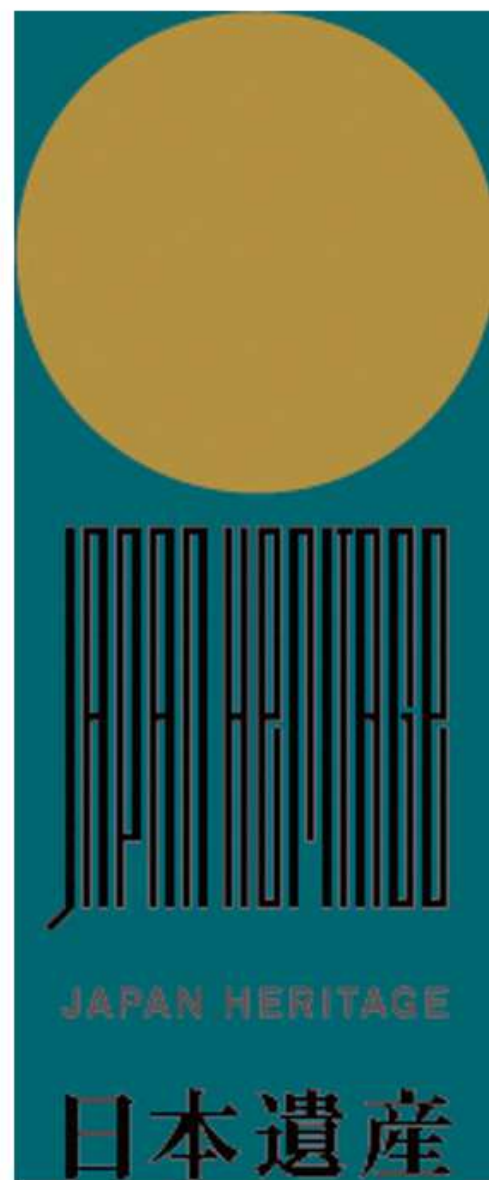
ないモノ

ないコト

甲賀市にしか
寄附ができな
プロジェクトを

忍者 信楽焼 日本遺産 ダブル認定

2017年



ニ
シ
シ
プ
ル
に
分
か
り
ゃ
す
く

日本遺産認定

「忍者・信楽焼」

推進プロジェクト

甲賀市ならではの
忍者・信楽焼
コンテンツ整備事業へ
寄附を募集します!!

日本遺産活用事業

「忍者」

- ・ 忍者日本遺産活用事業
- ・ 日本忍者協議会事業
- ・ 忍びの里伊賀甲賀忍者協議会事業
- ・ 忍者を核とした観光拠点整備

「信楽焼」

- ・ 六古窯（ろっこよう）日本遺産活用事業
- ・ 六古窯サミット演出業務事業

「日本六古窯」（ろっこよう）とは
世界に誇る日本古来の技術を継承している生粋のやきものの産地で
瀬戸、越前、常滑、**信楽**、丹波、備前のやきものを示す

文化遺産を

保護する

11 住み続けられる
まちづくりを



忍者・信楽焼の
コンテンツ活用
のゼロベースからの
ご相談も可能です

忍者・信楽焼の
こんな事業に寄附が
可能でしょうか？
幅広くご相談下さい



&

企業版ふるさと納税
(人材派遣型)を
募集します!!!

御社の

人材育成に



**GXグブリーシ
トランスフォーメーション
人材を
募集をします!!!**

2022年9月



こうかしかんきょう未来都市宣言
甲賀市環境未来都市宣言
～ゼロカーボンシティへオール甲賀の挑戦～

地球温暖化による異常気象により、世界中で深刻な自然災害が発生し、温室効果ガスの排出抑制が喫緊の課題になっています。国においても、2050年までに温室効果ガス排出量を実質ゼロとするカーボンニュートラルをめざしています。

鈴鹿山系を望む丘陵地にある甲賀市は、野洲川・杣川・大戸川沿いに文化が発展し、広大な森林は琵琶湖の水源涵養、水質保全にも重要な役割を果たしています。この豊かな自然環境のもと、忍者、懐柔焼、東海道、お茶、薬などの歴史や産業が調和しながら発展してきたまちです。

これまで、全国に先駆けた生ごみ堆肥化事業や地域での清掃活動などを通じて、市民一人ひとりが身近なところから環境に優しいまちづくりに取り組んできました。

今を生きる私たちは、豊かな自然を守り、環境と経済・社会活動が調和した持続可能なまちを、未来の子どもたちに引き継ぐため、次の挑戦を行います。

- 【挑戦1】 再生可能エネルギーを軸としたエネルギーシフト
- 【挑戦2】 エネルギーと農林水産物の地産地消
- 【挑戦3】 豊かで健康な森づくり
- 【挑戦4】 環境に配慮した住みやすいまちと災害に強いまちづくり
- 【挑戦5】 環境を意識した行動ができるひとづくり

2050年までに温室効果ガス排出量を実質ゼロとするゼロカーボンシティ、「環境未来都市」をオール甲賀で実現することをここに宣言します。

令和4年(2022年)9月30日

甲賀市長 岩永裕泰
甲賀市議会議長 田中喜克

環境未来都市宣言
ゼロカーボンシティ
推進事業

計画書の策定

GX人材募集

甲賀市へ現在
官民から多彩な
人材派遣の交流

甲賀市が
目指す脱炭素
のまちの姿

将来の
イメージが伝わる
キービジュアル

再生可能エネルギー導入
バイオマス利活用
小水力発電
太陽光発電
取組の設定や考え方

再生可能エネルギー

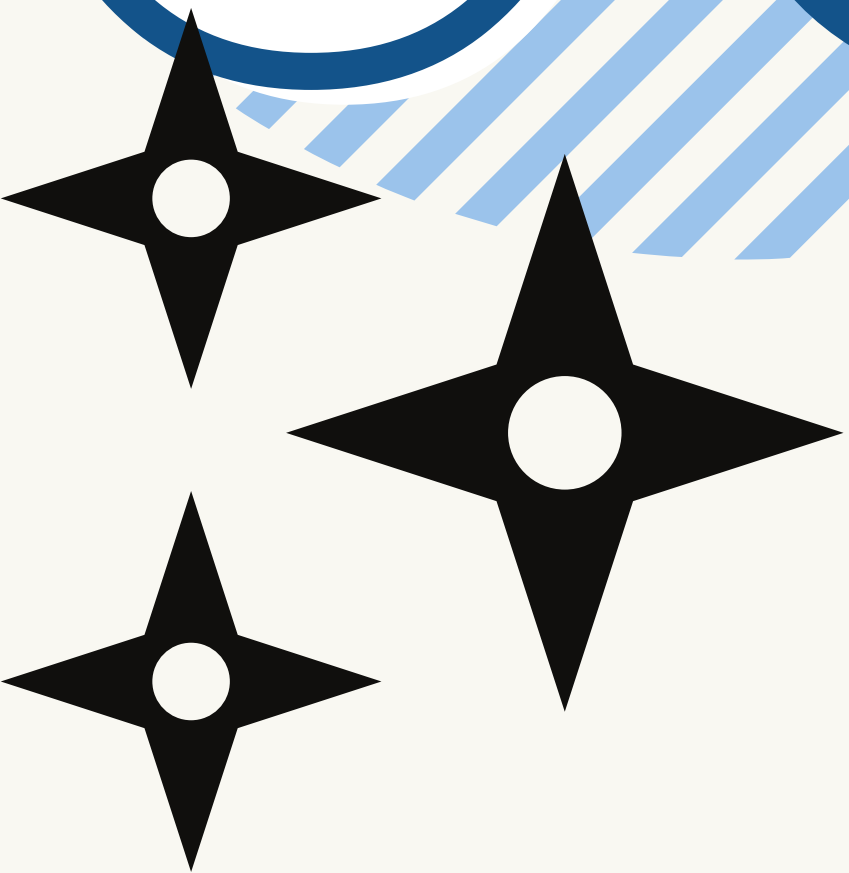
7 エネルギーをみんなに
そしてクリーンに



御社上の新たな
ビジネス
開拓へ

03

企業様への
メリット



忍者コンテンツ盛り上がり



毎週**木曜**よる**10時** 放送 Every Thursday 10:00 P.M.

信楽焼コンテンツ盛り上がり



御社寄附

忍者または信楽

日本遺産

御社社名

認知度アップ

世界から注目の
忍者コンテンツ
御社の新たな
ブランドイメージへ

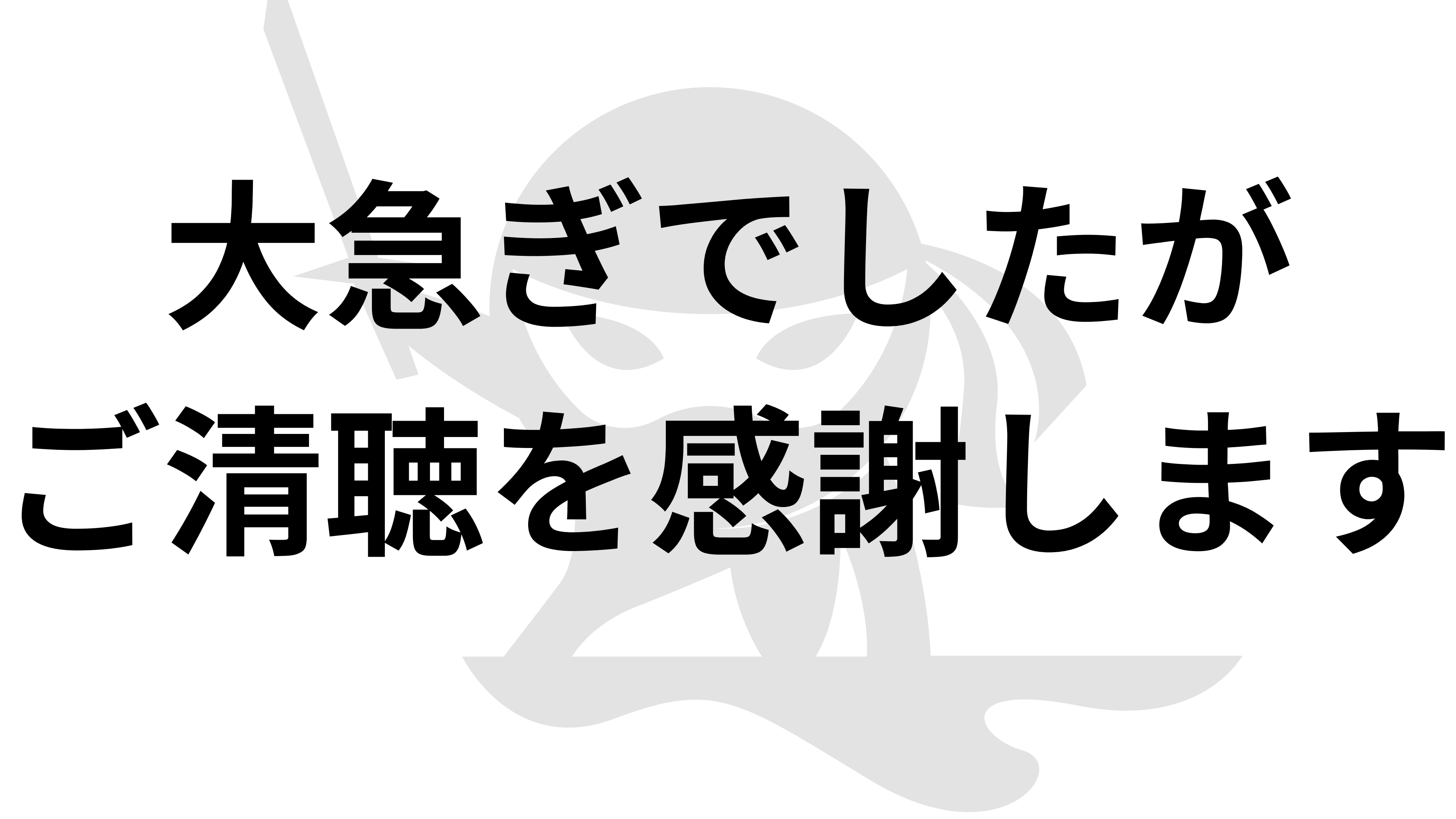
日本を代表する
信楽焼コンテシッツ
御社の新たな
ブランドイメージへ

日本遺産の
保護や推進の
御社のブランド
イメージアップ

忍者や信楽焼

様々なイベント

参加や交流



大急ぎでしたが大
ご清聴を感謝します

甲賀市/政策推進課

平井/亀谷

TEL 0748-69-2105

koka10041000@city.koka.lg.jp

主催：日本忍者協議会

全国でいろいろなイベント
ちっぴるよ!

平和
祈
忍
HEIWA
KININ

ニンニンニン

©おしのびさん

2/22は

日本記念日協会認定

イベント期間 2月2日 ○ 2月22日 ○

2月22日は忍者の日!

毎年、上記期間を「忍者月間」として日本各地で忍者に関連したイベントを開催しています。
戦国時代の忍者は戦も得意ではありませんが、本来の仕事は敵の情報を自在に探り、戦わずに敵を倒すことでした。今年は世界中がそんな忍者の「和」を尊ぶ精神を持って世界に平和が訪れることを祈念したいですね。

詳しくは公式サイト、SNSの#忍者の日ハッシュタグにて

<http://222.ninja-official.com/>

NINJA DAY

Ninja Day

2月22日は
忍者の日

Ninja Day

2月22日は
忍者の日